



АДМИНИСТРАЦИЯ ГОРОДА ПЕРМИ  
ДЕПАРТАМЕНТ ЗЕМЕЛЬНЫХ ОТНОШЕНИЙ

РЕШЕНИЕ

о размещении объектов № 21-01-45-299 от 24 СЕН 2021

г. Пермь, ул. Сибирская, 15

Департамент земельных отношений администрации города Перми в соответствии с пунктом 3 статьи 39.36 Земельного кодекса Российской Федерации, Положением о порядке и условиях размещения объектов на землях или земельных участках, находящихся в государственной или муниципальной собственности, на территории Пермского края без предоставления земельных участков и установления сервитутов, публичного сервитута, утвержденным постановлением Правительства Пермского края от 22 июля 2015 г. № 478-п, заявлением от 17 сентября 2021г № 21-01-06-14068

**разрешает** ОАО «МРСК Урала» (ИНН 6671163413, ОГРН 1056604000970, место нахождения: 620026, Свердловская область, г.Екатеринбург, ул. Мамина-Сибиряка, д. 140)

**размещение объекта:** линии электропередачи классом напряжения до 35 кВ, а также связанные с ними трансформаторные подстанции, распределительные пункты и иное предназначенное для осуществления передачи электрической энергии оборудование, для размещения которых не требуется разрешения на строительство (ВЛ 0,4 кВ от ближайшей опоры существующей ВЛ 0,4 кВ от ТП-6427, для электроснабжения жилого дома по адресу: Пермский край, г. Пермь, Свердловский район, ул. Соболинская 4-я, 17 (кадастровый номер земельного участка 59:01:4413627:3)).

**на землях:** государственная собственность на которые не разграничена

**на срок:** бессрочно

**местоположение:** Пермский край, г. Пермь, Свердловский район, ул. Соболинская 4-я

**способ размещения объекта:** наземный, надземный

Территория, согласно схеме, расположена в зонах с особым условием использования территорий: охранный зона объектов электросетевого хозяйства, приаэродромная территория аэродрома аэропорта Большое Савино.

ОАО «МРСК Урала»:

1. Соблюдать Правила охраны электрических сетей, установленные постановлением Правительства Российской Федерации от 24 февраля 2009 г. № 160 «О порядке установления охранных зон объектов электросетевого хозяйства

инф. 3

и особых условий использования земельных участков, расположенных в границах таких зон»;

2. Соблюдать Правила использования воздушного пространства, установленные постановлением Правительства Российской Федерации от 11 марта 2010 г. № 138 «Об утверждении Федеральных правил использования воздушного пространства Российской Федерации»;

3. В соответствии с пунктом 7(2) Положения о порядке и условиях размещения объектов на землях или земельных участках, находящихся в государственной или муниципальной собственности, на территории Пермского края без предоставления земельных участков и установления сервитутов, утвержденного постановлением Правительства Пермского края от 22 июля 2015 г. № 478-п, представить в департамент земельных отношений в течении 1 месяца с момента размещения объектов материалы контрольной геодезической съемки размещенных объектов на бумажном и электронном носителях на безвозмездной основе.

Приложение: схема предполагаемых к использованию земель или части земельного участка на 1 л. в 1 экз.

Начальник отдела предоставления  
земельных участков по работе  
с юридическими лицами



С.С.Бажина



# Схема предполагаемого использования земель или части земельного участка

## Объект:

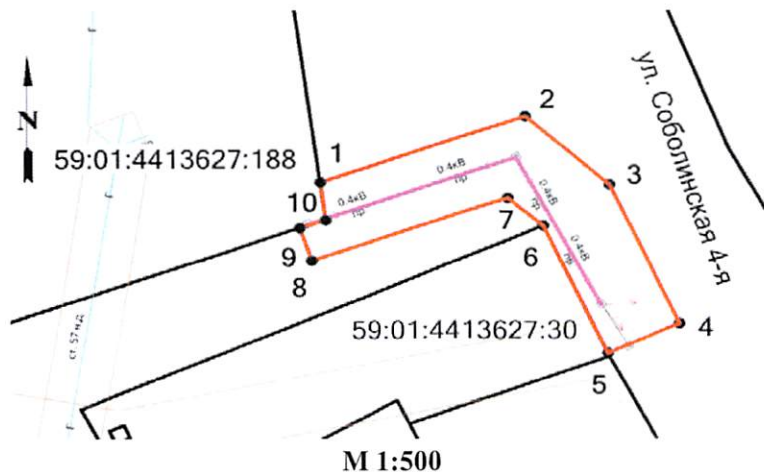
«Строительство участка ВЛ 0,4 кВ от ближайшей опоры существующей ВЛ 0,4 кВ от ТП-6427 для электроснабжения жилого дома по адресу: Пермский край, г. Пермь, Свердловский район, ул. 4-я Соболинская, дом №17 (кад. номер зем. участка 59:01:4413627:3)»

**Местоположение:** Пермский край, г. Пермь, Свердловский район, ул. 4-я Соболинская

**Площадь земель или части земельного участка:** 145 кв.м.

**Категория земель:** земли населенных пунктов

**Разрешенное использование:**



Ведомость координат (МСК-59)		
№ точки	Координаты, м	
	X	Y
1	511077,16	2235573,84
2	511081,77	2235586,96
3	511076,99	2235592,33
4	511067,25	2235596,82
5	511065,16	2235592,27
6	511074,14	2235588,12
7	511076,07	2235585,84
8	511071,68	2235573,32
9	511073,96	2235572,52
10	511074,52	2235574,20
1	511077,16	2235573,84

## Условные обозначения:

59:01:4413627:30 - номера земельных участков по сведениям ГКН

- границы земельных участков  
 - границы испрашиваемого участка,  
 - обозначение и номера поворотных точек

- проектируемая линия ВЛ 0,4 кВ

59:01:4413627 - кадастровый квартал номер

- границы кадастрового квартала

## Описание смежных землепользователей:

1 - 9 земли населенных пунктов

9 - 1 59:01:4413627:188, 59:01:4413627:188, 59/088/2021-1 от 08.07.2021 Собственность

Заявитель ОАО "МРСК УРАЛА"

Широких О.Л.

(подпись, расшифровка подписи)

По доверенности ПЭ-028-2021 от 11.01.2021 г.

Гачегова Н. В.